



“برنامج التعليم”

جيل مبدع لبناء سوريا الغد...

مؤسسة وفاق الإنسانية

مؤسسة مدنية غير ربحية، ذات شخصية اعتبارية مستقلة، مرخصة أصولاً في الجمهورية التركية، تعمل في المجال الإنساني والتنموي وتسعى إلى تخفيف معاناة الإنسان، وتركز في عملها على السوريين داخل سورية وخارجها

وضع التعليم في سوريا

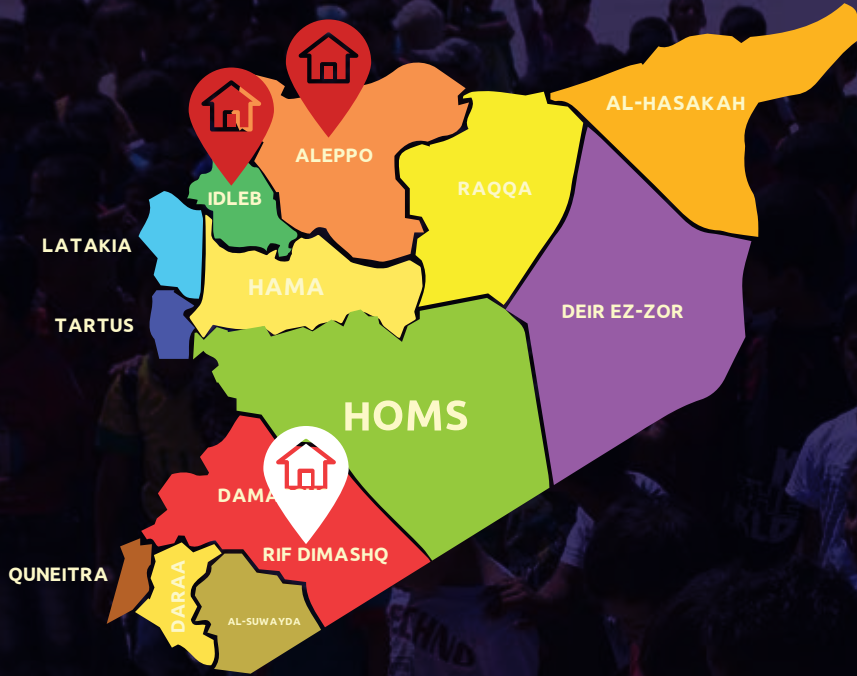
أحد أكبر التحديات التي يواجهها المجتمع السوري هو توقف العملية التعليمية نتيجة الحرب بتوقف الكثير من المدارس بالإضافة الى تراجع المستوى التعليمي للطلاب، وعدم وجود جهات مانحة تتكفل بمصاريف العملية التعليمية بشكل مستمر

الأمر الذي دفع المؤسسة لأن تولي هذا القطاع الأهمية القصوى من خلال اطلاق جملة من المشاريع التي تلبى احتياج العملية التعليمية بكل مراحلها ومستوياتها



منطقة نشاط المشروع

بدء البرنامج في الغوطة الشرقية وانتقل بعد حملة التهجير الى مناطق الشمال السوري



أهداف المشروع

1 دعم العملية التعليمية والتربوية بكل المستويات

1



2 مكافحة ظاهرة عمالة الأطفال

2



3 حماية المجتمع من الجهل

3



1

كفالة المدارس



تسعى مؤسسة وفاق الإنسانية لدعم العملية التعليمية عبر كفالة مدرسة بكل نفقاتها اللازمة لمدة عام دراسي، ويعتبر هذا المشروع من أهم المشاريع التي تؤمن استمرار واستقرار التعليم وصل عدد المدارس المكفولة مع بداية عام 2018 ستة مدارس فيها ما يزيد عن 1500 طالب وطالبة بالإضافة الى 150 مدرس ومدرسة ويتم الاعتماد على مناهج مديرية التربية والتعليم والتركيز على التعليم النوعي فخلال الأعوام 2016 - 2017 تصدر المتفوقون على مستوى سوريا من احدى مدارسنا

2

مدرسة ذوي الإحتياجات الخاصة

من المشاريع التي أقامتها مؤسسة وفاق الإنسانية مدرسة إرادة لتعليم ذوي الاحتياجات الخاصة حيث تقوم المدرسة بتعليم قرابة 60 طالب وطالبة من ذوي الاحتياجات الخاصة والأطفال من الصم والبكم في الغوطة الشرقية وتؤمن لهم المواصلات والنشاطات الترفيهية والمادة التعليمية وفق مناهج معتمدة

3

النادي الصيفي

أقامت المؤسسة مخيماً صيفياً للطلاب في الغوطة الشرقية .
استهدف المخيم الطلاب من عمر 6 الى 18 عاماً حيث شمل العديد من الأنشطة
التدريسية والترفيهية والدعم النفسي، وأنشطة خاصة بالمدرسين أيضاً واستمر
المخيم لمدة ثلاثة أشهر كاملة

استهدف النادي الصيفي:

750	طالب تتراوح أعمارهم بين 6-12 سنة.
100	طالب تتراوح أعمارهم بين 13-18 سنة.
366	مُدَّرِّس.



4

المتابعة التعليمية للأيتام

تشرف المؤسسة على برنامج الحماية والذي يضم ما يزيد عن 1500 يتيم من ضمن البرنامج المتابعة التعليمية للأيتام عن طريق كادر تعليمي مختص يقدم (المتابعة الدراسية - النشاطات المتنوعة - النشاطات الترفيهية - التربية والأخلاق) وصل عدد المستفيدين مع نهاية 2017 الى 1200 يتيم



5 دورة مكثفة للطلاب المهجرين

بعد حملة التهجير الى الشمال السوري قامت المؤسسة بافتتاح مركز تعليمي لمتابعة تعليم طلاب الشهادات الثانوية بحيث تؤمن للطلاب دورات تعليمية مكثفة وبيئة مناسبة للدراسة كما تقدم المبيت والطعام واستمر المشروع لمدة شهرين.

6 دورة التعليم المسرع



من المشاريع التعليمية الأخيرة التي نفذتها المؤسسة بالتعاون مع المجلس المحلي لمدينة عفرين دورة التعليم المسرع والتي تهدف لتعويض النقص الحاصل للطلاب نتيجة الانقطاع عن المدارس بسبب الظروف التي مرت بها مناطق الغوطة وعفرين وتم خلالها تقديم كافة مستلزمات التعليمية (قرطاسية - رواتب مدرسين - خدمات لوجستية - بعض أعمال الترميم) كان للمشروع أثر ايجابي في الاندماج المجتمعي استفاد من المشروع 4800 طالب وطالبة من الصف الأول الابتدائي حتى الصف الثامن الاعدادي بالإضافة الى 270 اداري ومدرس

7

دورات التأهيل المهني

من المشاريع التي تستهدف فئة الشباب وخصيصاً العاطلين عن العمل وذلك بتقديم دورات تدريب وتأهيل مهني حيث أقامت المؤسسة مشروعين في الغوطة الشرقية أحدهما استفاد منه 50 سيدة والآخر استفاد منه 360 متدرب ومتدربة تلقوا خلالها دورات تأهيل على الحاسوب وبعض المهن التي تساعد في إيجاد فرص عمل ضمن ظروف صعبة

8

مشاريع متنوعة لخدمات التعليم

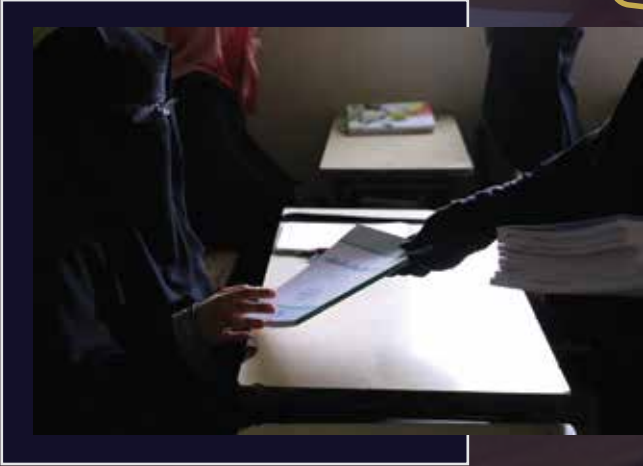


تشمل تقديم كل ما يلزم من:
 طباعة الكتب - قرطاسية - تأمين طباعة -
 تدفئة - سلال للمدرسين - مساعدات
 غذائية

9

الخطة المستقبلية للبرنامج

العمل على افتتاح عدة مدارس في الشمال السوري موجهة لتعليم الطلاب المهجرين





ALBARAKA KATILIM BANKASI

Hesap Adı: Şam Kardeşlik ve Yardımlaşma Derneği

Hesap No / Şube: 2858914-2 / Fatih

IBAN TL : TR70 0020 3000 0285 8914 0000 02



info@wifak.org



+905347682243



www.wifak.org